



PORQUE É IMPORTANTE?

As pessoas com deficiência na Europa sentem muitas vezes dificuldades em aceder a inúmeros produtos e serviços de base, da mesma forma que as outras pessoas. O Ato europeu sobre a acessibilidade é necessário para melhorar esta situação.

São vários os Estados membros que possuem já uma forma de legislação respeitante à acessibilidade, no entanto não existe ainda uma lei europeia referente a esse assunto **O Ato europeu sobre a acessibilidade deverá fornecer um nível de acessibilidade mínimo aos produtos e serviços, para permitir que circulem em todos os Estados membros da UE.**

A adoção do Ato europeu sobre a acessibilidade constituirá uma etapa importante para a UE na promoção da inclusão das seus 80 milhões de pessoas com deficiência, em conformidade com a Convenção das Nações Unidas sobre os direitos das pessoas com deficiência ratificado pela UE e todos os Estados membros, com exceção da Irlanda.



35 square de Meeûs
1000 Bruxelas - Bélgica

tel + 32 2 282 46 00
fax + 32 2 282 46 09

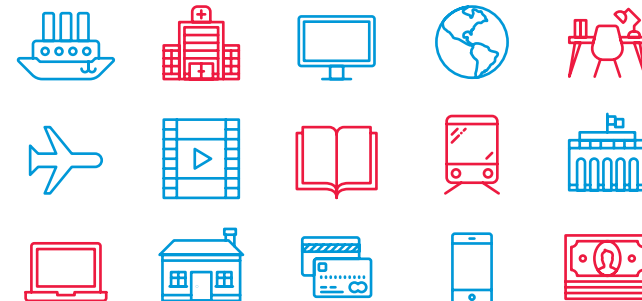
info@edf-feph.org
www.edf-feph.org



ACESSIBILIDADE? TEMOS DE AGIR!



Com o apoio financeiro
da União europeia





EM QUE CONSISTE O ATO EUROPEU SOBRE A ACESSIBILIDADE?

O **Ato europeu sobre a acessibilidade** é uma proposta de lei que visa tornar inúmeros produtos e serviços da União europeia (UE) mais acessíveis às pessoas com deficiência. O FEPH luta pela adoção dessa proposta, para que o Ato europeu sobre a acessibilidade se torne mais rapidamente uma lei obrigatória.

A **proposta do ato europeu sobre a acessibilidade** toma a forma de uma diretiva, que é igualmente obrigatória, o que significa que os **Estados membros da UE são obrigados a aplicar o conteúdo dessa lei**. De acordo com a proposta, apenas alguns produtos e serviços deverão estar acessíveis.

TRATA-SE PRINCIPALMENTE DE:

- smartphones, táboletes e computadores
- multibancos e quiosques de check-in
- televisões e programas de televisão
- sistemas bancários e máquinas de venda automática
- e-books
- compras online



O **FEPH estima que o alcance da proposta do Ato europeu sobre a acessibilidade deve estender-se** a outros domínios importantes para o dia-a-dia das pessoas com deficiência, nomeadamente a edifícios relacionados com produtos e serviços acessíveis. Como podem as pessoas com deficiência esperar ter multibancos acessíveis se nem a própria banca é acessível?



QUEREMOS UM ATO EUROPEU SOBRE A ACESSIBILIDADE FORTE E AMBICIOSO

QUAL É O PAPEL DO FEPH?

O FEPH, bem como todos os seus membros da Europa:

- sensibiliza para a importância da acessibilidade como condição para a inclusão e para a participação ativa das pessoas com deficiência na sociedade;
- persiste com as suas campanhas para a liberdade de movimento;
- exige um Ato europeu ambicioso sobre a acessibilidade, que faça uma verdadeira diferença na vida dos 80 milhões de pessoas com deficiência na Europa.

COMO FUNCIONA?

UE E ESTADOS MEMBROS



Proposta Comissão europeia

Sensibiliza para o tema da acessibilidade e realiza campanhas para a adoção da lei

Discussão no Parlamento europeu e no Conselho na UE

Resposta inicial do **FEPH**

O **FEPH** propõe melhorias no texto

se for conseguido um acordo

Adoption de l'Acte

3 PRIORIDADES:

- Estender o alcance do Ato para incluir mais produtos e serviços
- Não autorizar nenhuma exceção fácil
- Programa claro para uma implantação rápida em todos os Estados membros

Implantação em todos os estados membros da UE

O **FEPH** e os seus membros apoia a implantação da lei

PRODUTOS E SERVIÇOS MAIS ACESSÍVEIS PARA AS PESSOAS COM DEFICIÊNCIA NA EUROPA